

ТУ ВУ 191039087.007-2015

Молниеотводы

Основное назначение молниеотводов – защита зданий и сооружений от ударов молнии.

Молниеотводы представляют собой сборную конструкцию, состоящую из опорной части (граненой конической опоры) и стержневого молниеприемника. Основными параметрами подбора молниеотвода являются его высота и ветровой район местности, в которой он будет установлен.

СПОСОБ МОНТАЖА:

Молниеотводы монтируется на предварительно установленный в подготовленный котлован и забетонированный фундаментный блок (закладную деталь) или анкерный блок и соединяются с ним через крепежные отверстия с помощью шпилек или болтов. Размеры фундаментного блока подбираются в зависимости от типа молниеотвода.

МОак ГРАНЕННЫЙ МОак КРУГЛЫЙ

ЗАЩИТНОЕ ПОКРЫТИЕ

Модель МО(хц)ак – покрытие oldizinc™ и окраска финишным слоем RAL.

Модель МО(о)ак – горячее цинкование. Изделия горячего цинкования могут окрашиваться финишным слоем RAL по согласованию с заказчиком.

Цвет по заказу

(согласно международной палитры RAL).

КОМПЛЕКТАЦИЯ

1. Закладной элемент отдельная позиция.

МОЛНИЕОТВОД КРУГЛЫЙ

ТАБЛИЦА ХАРАКТЕРИСТИК МОак (КРУГЛЫЙ)

| Наименование молниеотвода Н-D1/D2 | Общая высота Н, мм | Высота столба h, мм | Масса, кг ± | Размеры фланца, мм | | | Закладной элемент |
|-----------------------------------|--------------------|---------------------|-------------|--------------------|------|------|------------------------|
| | | | | Sфл | A | Мц | |
| МОак-5,0-60/96 | 5 | 3 | 35,51 | 10 | 250 | 180 | Ша-16-4-1000 |
| МОак-6,0-60/108 | 6 | 4 | 42,22 | 10 | 250 | 180 | |
| МОак-8,0-60/132 | 8 | 6 | 55,78 | 12 | 250 | 180 | Ша-20-4-1200 |
| МОак-9,0-60/132 | 9 | 6 | 61,2 | 12 | 250 | 180 | |
| МОак-10,0-60/132 | 10 | 6 | 67,31 | 12 | 250 | 180 | Ша-20-4-1500(1) |
| МОак-12,0-60/180 | 12 | 10 | 155,2 | 12 | 360 | 270 | |
| МОак-13,0-60/180 | 13 | 10 | 161,33 | 12 | 360 | 270 | |
| МОак-14,0-60/180 | 14 | 10 | 162,21 | 12 | 360 | 270 | |
| МОак-15,0-60/204 | 15 | 12 | 203,62 | 16 | 360 | 270 | |
| МОак-16,0-60/204 | 16 | 12 | 212,43 | 16 | 360 | 270 | |
| МОак-18,0-168/412 | 18 | 16 | 421,82 | 20 | Ø700 | Ø550 | Ша-30-10-1000 (обойма) |
| МОак-19,0-168/412 | 19 | 16 | 428,17 | 20 | Ø700 | Ø550 | |
| МОак-20,0-168/412 | 20 | 16 | 433,91 | 20 | Ø700 | Ø550 | |
| МОак-21,0-168/412 | 21 | 16 | 438,13 | 20 | Ø700 | Ø550 | |
| МОак-22,0-168/474 | 22 | 20 | 484,51 | 20 | Ø740 | Ø640 | Ша-30-10-1000 (обойма) |
| МОак-23,0-168/474 | 23 | 20 | 492,22 | 20 | Ø740 | Ø640 | |
| МОак-24,0-168/474 | 24 | 20 | 502,83 | 20 | Ø740 | Ø640 | |
| МОак-25,0-168/474 | 25 | 20 | 511,66 | 20 | Ø740 | Ø640 | |

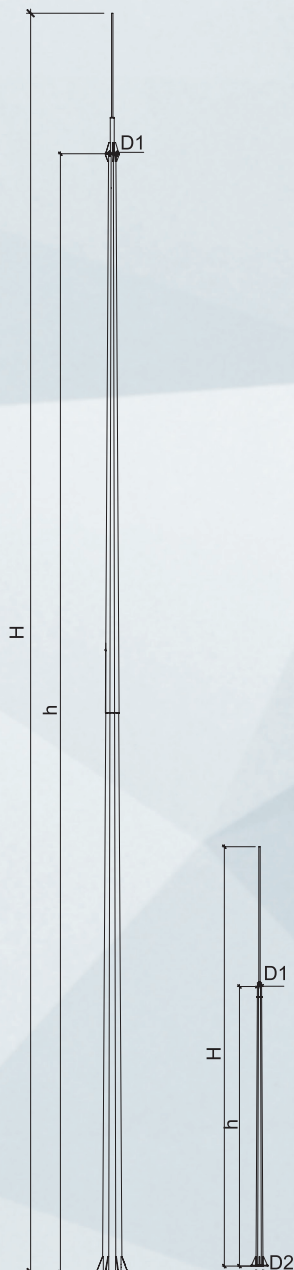


Возможно изготовление с корректировкой и дополнительными размерами под конкретный проект



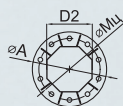
ТАБЛИЦА ХАРАКТЕРИСТИК МОак (ГРАНЕНЫЙ)

| Наименование молниеотвода Н-D1/D2 | Общая высота Н, мм | Высота столба h, мм | Масса, кг ± | Размеры фланца, мм | | | Закладной элемент |
|-----------------------------------|--------------------|---------------------|-------------|--------------------|------|------|------------------------|
| | | | | Сфл | А | Мц | |
| МОак-5,0-60/96 | 5 | 3 | 29,6 | 10 | 250 | 180 | Ша-16-4-1000 |
| МОак-6,0-60/108 | 6 | 4 | 37,6 | 10 | 250 | 180 | |
| МОак-8,0-60/132 | 8 | 6 | 57,3 | 12 | 250 | 180 | Ша-20-4-1200 |
| МОак-9,0-60/132 | 9 | 6 | 60,7 | 12 | 250 | 180 | |
| МОак-10,0-60/132 | 10 | 6 | 64,1 | 12 | 250 | 180 | |
| МОак-12,0-60/180 | 12 | 10 | 153,9 | 16 | 360 | 270 | Ша-20-4-1500(1) |
| МОак-13,0-60/180 | 13 | 10 | 157,3 | 16 | 360 | 270 | |
| МОак-14,0-60/180 | 14 | 10 | 160,7 | 16 | 360 | 270 | |
| МОак-15,0-60/204 | 15 | 12 | 197,3 | 16 | 360 | 270 | |
| МОак-16,0-60/204 | 16 | 12 | 200,7 | 16 | 360 | 270 | |
| МОак-18,0-96/280 | 18 | 16 | 403,2 | 20 | Ø500 | Ø400 | Ша-30-8-1000 (обойма) |
| МОак-19,0-96/280 | 19 | 16 | 408 | 20 | Ø500 | Ø400 | |
| МОак-20,0-96/280 | 20 | 16 | 411,2 | 20 | Ø500 | Ø400 | |
| МОак-21,0-96/280 | 21 | 16 | 415,2 | 20 | Ø500 | Ø400 | |
| МОак-22,0-118/350 | 22 | 20 | 598,2 | 20 | Ø570 | Ø470 | Ша-30-10-1000 (обойма) |
| МОак-23,0-118/350 | 23 | 20 | 603,1 | 20 | Ø570 | Ø470 | |
| МОак-24,0-118/350 | 24 | 20 | 606,2 | 20 | Ø570 | Ø470 | |
| МОак-25,0-118/350 | 25 | 20 | 610,2 | 20 | Ø570 | Ø470 | |



А-А (2.5:1)

А-А (2:1)



Б (2:1)



Возможно изготовление с корректировкой и дополнительными размерами под конкретный проект