

# МАЧТЫ ПРОЖЕКТОРНЫЕ

ТУ ВУ 191039087.007-2015

## МАЧТЫ ПРОЖЕКТОРНЫЕ

предназначены для освещения больших открытых площадей: воздушных портовы и ж/д станций, промышленных предприятий и спортивных объектов.

Тип площадки выбирается в зависимости от способа размещения, количества осветительных приборов и иного оборудования.

Для доступа к площадке на стволе мачты расположены лестницы имеющие решетку безопасности. Также на различной высоте могут быть расположены площадки отдыха.

## ЗАЩИТНОЕ ПОКРЫТИЕ

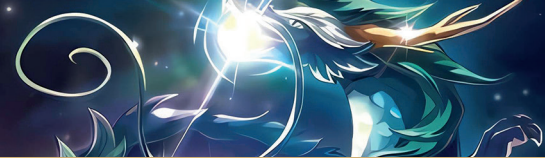
**МП(хц)** - антикоррозионное покрытие **oldizinc™** и декоративное покрытие.

**МП(о)** - горячее цинкование.

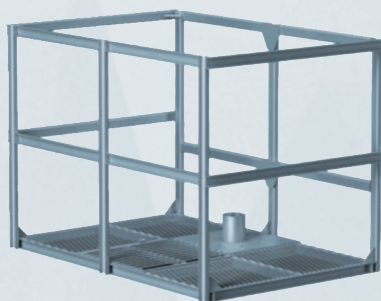
**Изделия горячего цинкования могут окрашиваться по согласованию с заказчиком.**

Закладной элемент отдельная позиция.





**ПЛОЩАДКА  
КРУГЛАЯ**



**ПЛОЩАДКА  
ПРЯМОУГОЛЬНАЯ**



**ПЛОЩАДКА  
НАКЛОННАЯ**

### ОСНОВНЫЕ ПАРАМЕТРЫ МАЧТ МП граненая

Обозначение мачты	Высота ствола мачты	Параметры ствола, мм Дв/Дн	Масса* ствола, кг	Масса** мачты, кг	Кол-во ОП***, шт
Граненый ствол					
МП-16-190/395	16	190/395	750	1360	До 12
МП-18-200/435	18	200/435	893	1594	До 16
МП-20-220/440	20	220/440	907	1623	До 20
МП-25-350/550	25	350/550	1929	2847	До 25
МП-30-400/760	30	400/760	2673	3634	До 25
МП-35-495/920	35	495/920	4117	5178	До 35
МП-40-500/945	40	500/945	4400	5591	До 35

### ОСНОВНЫЕ ПАРАМЕТРЫ МАЧТ МП круглая

Обозначение мачты	Высота ствола мачты	Параметры ствола, мм Дв/Дн	Масса* ствола, кг	Масса** мачты, кг	Кол-во ОП***, шт
Круглый ствол					
МП-16-187/430	16	187/430	776	1386	До 12
МП-18-175/450	18	175/450	878	1579	До 16
МП-20-209/515	20	209/515	1124	1840	До 20

Дв - верхний диаметр ствола

Дн - нижний диаметр ствола

\* масса указана без учета устанавливаемого оборудования. Вес определяется индивидуально.

\*\* указан ориентировочный вес мачты в сборе.

\*\*\* количество прожекторов указано ориентировочно, оно может быть изменено в зависимости от конструкции мачты.

### ОСНОВНЫЕ ПАРАМЕТРЫ ФЛАНЦА И ЗАКЛАДНОГО ЭЛЕМЕНТА МАЧТЫ

Обозначение мачты	Наименование закладного элемента	Присоединительные размеры фланца ствола мачты			
		d	n	А	Б
МП-16-190/395	Ша 30x12x1000(АхБ)	30	12	640	540
МП-18-200/435	Ша 30x12x1000(АхБ)	30	12	640	540
МП-20-220/440	Ша 30x18x1000(АхБ)	30	18	640	540
МП-25-350/550	Ша 30x18x1000(АхБ)	30	18	900	760
МП-30-400/760	Ша 36x24x1300(АхБ)	36	24	1100	950
МП-35-495/920	Ша 36x24x1300(АхБ)	36	24	1200	1070
МП-40-500/945	Ша 36x24x1300(АхБ)	36	24	1200	1070
МП-16-187/430	Ша 30x12x1000(АхБ)	30	12	640	540
МП-18-175/450	Ша 30x12x1000(АхБ)	30	12	640	540
МП-20-209/515	Ша 30x12x1000(АхБ)	30	12	900	760

d - диаметр применяемой шпильки

n - количество отверстий во фланце

А - наружный диаметр фланца ствола мачты

Б - диаметр, на котором размещены отверстия на соединительном фланце ствола мачты

Возможно изготовление с корректировкой и дополнительными размерами под конкретный проект